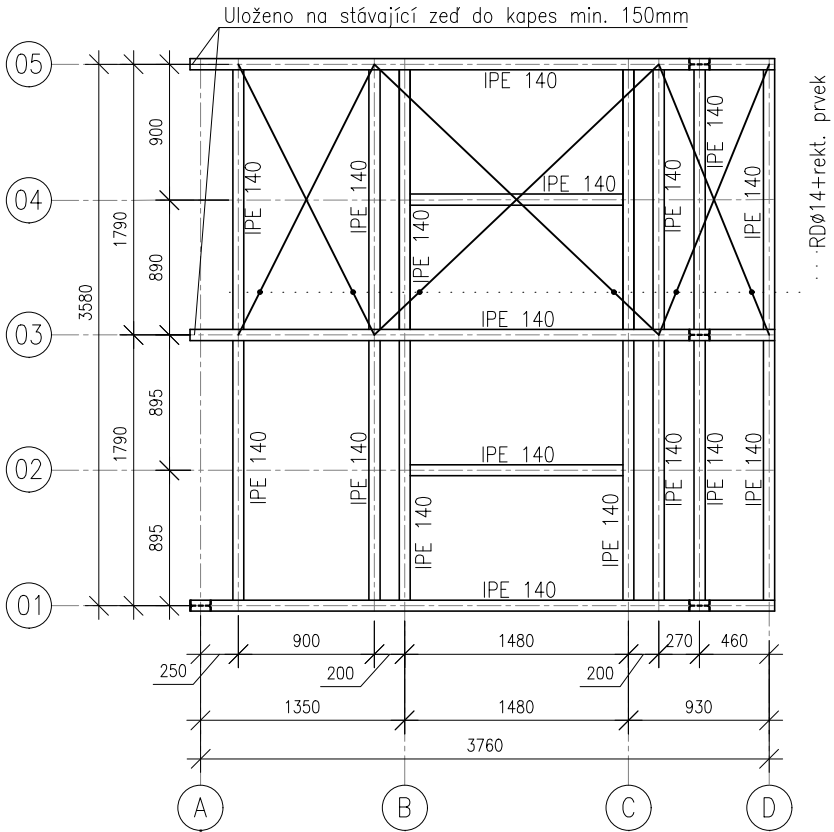
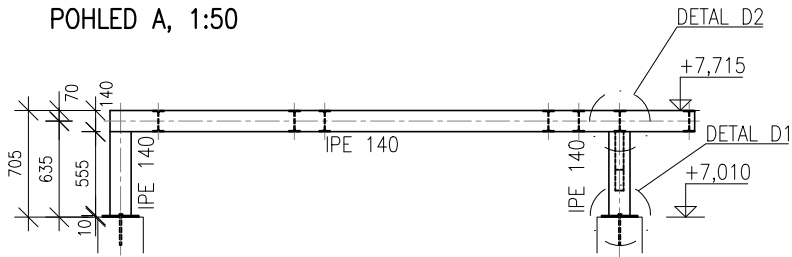


PŮDORYS, 1:50

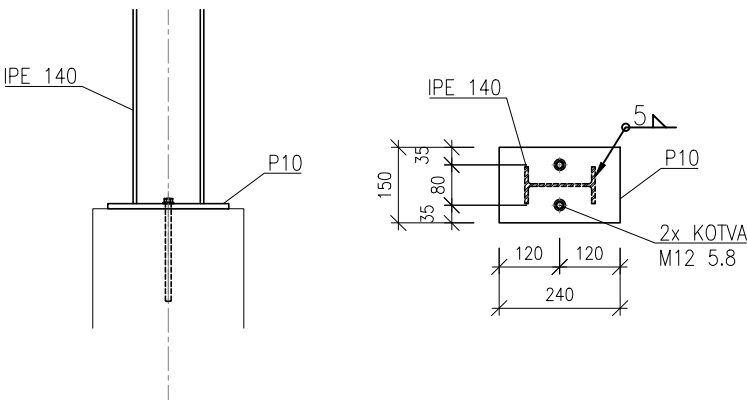


POHLED A ↑

POHLED A, 1:50

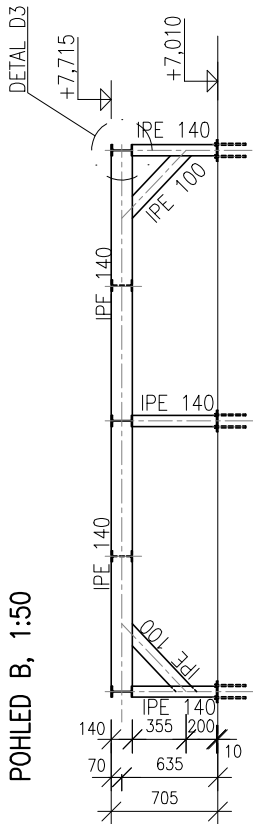


DETAIL D1, 1:15
Kotvení sloupu

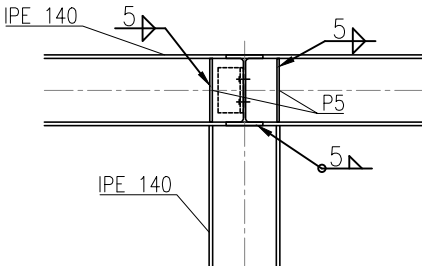


POHLED B ↑

POHLED B, 1:50

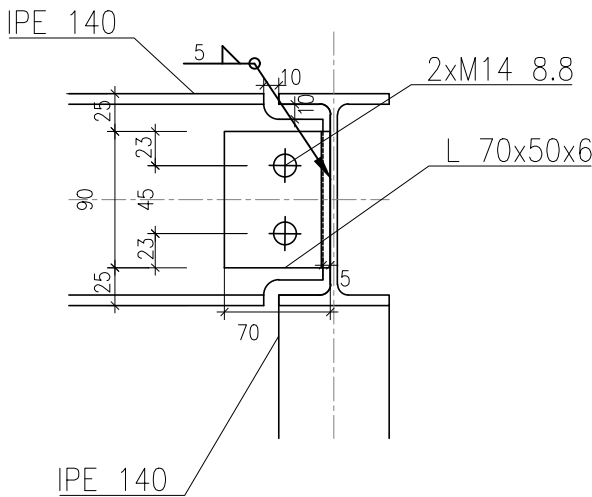


DETAIL D2, 1:15
Rámový styk



DETAIL D3, 1:5

Spoj stropnice na průvlak



OBECNÉ ZÁSADY:

VEŠKERÉ DETAILS JE NUTNÉ PROVÁDĚT DLE DOPORUČENÍ A PŘEDPISŮ VÝROBCE A DLE PLATNÝCH NOREM (ZÁVAZNÝCH I DOPORUČENÝCH)

VEŠKERÉ ROZMĚRY JE NUTNÉ PŘED ZAHÁJENÍM PRACÍ OVĚŘIT A PŘÍPADNÉ ODCHYLKY A NEJASNOSTI KONZULTOVAT S PROJEKTANTEM

PŘED ZAHÁJENÍM PRACÍ JE NUTNÉ PROVÉST KOORDINACI S JEDNOTLIVÝMI PROFESEMI

Přesné rozměry nutno ověřit přímo na stavbě.
Nesrovnalosti konzultujte s projektantem.
Tento výkres je zpracován v rozsahu pro stavební řízení s rozšířením pro provedení stavby. Nenahrazuje dílenskou dokumentaci stavby ani dodavatelskou dokumentaci.

Stavební práce budou provedeny dle pracovních, technologických a technických čs. standardů, následných revizí a standardů/ doporučení/ jednotlivých stavebních systémů/ materiálů od výrobců/ dodavatelů použitých v projektu.
Při provádění prací nutno dodržovat bezpečnost a ochranu zdraví dle zákona 309/2006 Sb. včetně jeho novelizací a souvisejících předpisů.

SPECIFIKACE MATERIÁLU:

OCEL S235

PROJEKT:	SPŠ ELEKTROTECHNICKÁ PARDUBICE	
MÍSTO STAVBY:	Pardubice Karla IV. 13, 530 02– Pardubice	
STAVEBNÍK:	SPŠ elektrotechnická a Vyšší odborná škola Pardubice, Karla IV. 13, 530 02	
ZPRACOVATEL DOKUMENTACE:	KRStatic s.r.o. Korunní 2569/108, 101 00 Praha IČO: 08257299, DIČ: CZ08257299, T: 735 722 657, kalamar.roman@krstatic.com	
ZODP. PROJEKTANT:	Ing. Tomáš Fremr, Ph.D.	
VYPRACOVAL:	Ing. Roman Kalamar, Ph.D.	
ČÁST:	STAVEBNĚ KONSTRUKČNÍ ČÁST–STATIKA	
STUPEŇ:	DPS	
DATUM:	02/2023	
Č.ZAKÁZKY:	23012	
NÁZEV VÝKRESU:	VZT plošina A	
ČÍSLO ČÁSTI, VÝKRESU:	B03	Č. PARÉ:
FORMÁT:	420 / 297	
MĚŘÍTKO:	Jak je ukázáno	